



บจก. ดับเบิล เอ็นจอย ทราเวล

300/50 ถนนนวมินทร์ แขวงนวมินทร์ เขตบึงกุ่ม กรุงเทพมหานคร 10240

Tel: 02-379-1168 Fax: 02-379-1163 (อัตโนมัติ)

Mobile: 092-269-6868, 086-306-5572, 098-828-5266 | Hotline: 082-499-2007

Line: @DoubleEnjoy | Face book: DoubleEnjoyTravel

Website: www.DoubleEnjoy.com | E-mail: DoubleEnjoy@hotmail.com

เวียดนาม..จิบ จิบ บินนกแอร์ ในราคาจิบ จิบ

เวียดนามใต้ ไฮจิมินห์ มุยเน่ ดาลัด 4 วัน

พิเศษสุด พักริมทะเล..แถมฟรี นั่งรถจิบทะเลทราย

พักริมทะเล+เมนูพิเศษ บุฟเฟ่ต์นานาชาติ+ชมโชว์บันเรื่อ+Wifi on bus+ชุดชินจ่าว 1 ชุด

จุดเด่นของโปรแกรม

- ★ เที่ยวชม เมืองเศรษฐกิจ ไฮจิมินห์ซีดี เมืองดอกไม้ ดาลัด เมืองทะเลทราย มุยเน่
- ★ ชมความงาม ของโบสถ์นอร์ธเธอร์ตาม ชม กรมไปรษณีย์กลาง สโตนฝรั่งเศส
- ★ นำท่านเข้าชม บ้านเพี้ยน (Crazy House) บ้านสไตล์แปลกๆ
- ★ แถมฟรี นั่งรถจิบ ทะเลทราย ซอปปิงแบบจุใจ ตลาดเบนถัน
- ★ อิ่มอร่อยกับ อาหารค่ำบนเรือ แสนโรแมนติก พร้อม ชมโชว์สุดอลังการ
- ★ นั่งกระเช้าไฟฟ้า ชมวิวทิวทัศน์เมืองดาลัด ไหว้พระที่ วัดตักลิ้ม (Truc Lam)
- ★ พิเศษ !! ทานอาหาร แบบบุฟเฟ่ต์นานาชาติ หลากหลายเมนู
- ★ พิเศษ Wifi on Bus เล่นได้สะดวกตลอดเวลา
- ★ แถมฟรี!! ชุดชินจ่าว สุดพิเศษ (เสื้อยืดชินจ่าว+กระเป๋าถือชินจ่าว+ขนมปังเวียดนาม)



โปรแกรม 4 วัน 3 คืน : เดินทางโดยสายการบินนกแอร์





บจก. ดับเบิล เอ็นจอย ทราเวล

300/50 ถนนนวมินทร์ แขวงนวมินทร์ เขตบึงกุ่ม กรุงเทพมหานคร 10240

Tel: 02-379-1168 Fax: 02-379-1163 (อัตโนมัติ)

Mobile: 092-269-6868, 086-306-5572, 098-828-5266 | Hotline: 082-499-2007

Line: @DoubleEnjoy | Face book: DoubleEnjoyTravel

Website: www.DoubleEnjoy.com | E-mail: DoubleEnjoy@hotmail.com

วันแรก กรุงเทพฯ-โฮจิมินห์ซิตี้-อู๋โหมงค์กู๋จี- ล่องเรือชมทัศนียภาพแม่น้ำไซ่ง่อนยามค่ำคั่นพร้อมอาหารเย็น+ชมโชว์บนเรือ **โอบี (- /กลางวัน**พิเศษอาหารบุฟเฟต์นานาชาติ/เย็น)**

05.00 น. พร้อมกันที่สนามบินดอนเมือง อาคาร 1 ซาออก ชั้น 2 เคาร์เตอร์สายการบินนกแอร์ ประตู 6

Nok Air (DD) บ่ายต้อนรับที่สนามบิน “เวียดนามจิบ จิบ” โดยมีเจ้าหน้าที่อำนวยความสะดวกแก่ทุกท่าน

07.35 น. ออกเดินทางสู่ นครโฮจิมินห์ โดยเที่ยวบิน DD 3210 ** บริการอาหารเช้าและเครื่องดื่มบนเครื่อง **

09.05 น. เดินทางถึง สนามบิน Tan Son Nhatนครโฮจิมินห์ ผ่านพิธีการตรวจคนเข้าเมืองเป็นที่เรียบร้อยแล้ว

(เวลาท้องถิ่นที่เวียดนาม เท่ากับประเทศไทย) นำท่านเดินทางด้วยรถโค้ชปรับอากาศเดินทางเข้าสู่ตัวเมืองนครโฮจิมินห์

เที่ยง **โอบี**บริการอาหารกลางวัน ณ ภัตตาคาร ****พิเศษ!!อาหารบุฟเฟต์นานาชาติ**

นำท่านเดินทางสู่ หมู่บ้านกู๋จี ชม อู๋โหมงค์กู๋จี อู๋โหมงค์ของชาวเวียดนามที่ขุดขึ้นขนาดพอดีกับตัวในสมัยที่ทำสงครามกับทหารเวียดนามใต้และกองทัพอเมริกัน รวมถึงกองทหารพันธมิตรจากนานาประเทศที่ชาวเวียดนามจะต้องใช้ชีวิตอยู่ภายใต้อู๋โหมงค์นี้ ซึ่งในอดีตเคยมีชาวเวียดนามอาศัยอยู่ภายใต้อู๋โหมงค์นี้ถึง 80,000 คน ในระหว่างการเกิดสงคราม และยังคงใช้เป็นที่บัญชาการทางทหารและเป็นหลุมหลบภัย ซึ่งมีความยาวกว่า 200 กิโลเมตรและอู๋โหมงค์นี้ยังสามารถทะลุออกแม่น้ำไซ่ง่อนได้ด้วย ร่มชมภาพถ่ายและวิดีโอของเหตุการณ์จริงในช่วงของสงคราม



ค่ำ **โอบี**บริการอาหารเย็น พิเศษ รับประทานอาหารค่ำพร้อมชมโชว์บนเรือ ล่องเรือชมความงามของแม่น้ำไซ่ง่อน แม่น้ำสายหลักของนครโฮจิมินห์พร้อมขับกล่อมด้วยเสียงเพลงจากนักร้องชาวพื้นเมืองชมโชว์การแสดงสาวเวียดนามให้พ่อนคลายสบายอารมณ์ โดยโชว์ต่างๆจะผลัดเปลี่ยนกันไปในแต่ละวัน เป็นภัตตาคารลอยน้ำ ที่อยู่บนเรือขนาดใหญ่ 2-3 ชั้น ใช้เวลาล่องตามลำแม่น้ำไซ่ง่อนชมทัศนียภาพสองฝั่งที่สวยงามยามค่ำคั่น ประมาณ 1 ชั่วโมง



นำท่านเข้าสู่ที่พัก**โรงแรม **HOANG PHU GIA HOTEL** หรือเทียบเท่าระดับ 3 ดาว**



วันที่สอง โฮจิมินห์-ฟานเทียด(มุยเน่)-ทะเลทรายขาว-ทะเลทรายแดง-ชมถ้ำธาร FAIRYSTREAM

โอบี (เช้า/กลางวัน/ค่ำ)

07.00 น. บริการอาหารเช้า ณ ห้องอาหารโรงแรม



บจก. ดับเบิล เอ็นจอย ทราเวล

300/50 ถนนนวมินทร์ แขวงนวมินทร์ เขตบึงกุ่ม กรุงเทพมหานคร 10240

Tel: 02-379-1168 Fax: 02-379-1163 (อัตโนมัติ)

Mobile: 092-269-6868, 086-306-5572, 098-828-5266 | Hotline: 082-499-2007

Line: @DoubleEnjoy | Face book: DoubleEnjoyTravel

Website: www.DoubleEnjoy.com | E-mail: DoubleEnjoy@hotmail.com

นำท่านออกเดินทางสู่ **มุยเน่** จังหวัดฟานเทียด (PhanThiet) ระยะทางประมาณ 250 ก.ม. (ใช้เวลาเดินทางประมาณ 4 ชม.ครึ่ง) ระหว่างทางท่านจะได้สัมผัสธรรมชาติ วิถีชีวิตของชาวเวียดนาม ชาวบ้านจะประกอบอาชีพ ทำไร่ ทำสวน เป็นวิถีชีวิตที่เรียบง่าย สิ่งที่ท่านจะได้สัมผัสคือ การจราจรที่คับคั่งเต็มไปด้วยจักรยานยนต์ ในเมืองไฮจิมนห์ซิตี้ที่มีมาที่สุดในโลก ประมาณ 7 ล้านคัน สิ่งแรกที่จะติดตราตรึงใจและคงอยู่ในโสตประสาทคุณมิรู้ลืมคือ "เสียงแตรรถ" หลังจากนั้นเมื่อเดินทางถึงจังหวัดฟานเทียด หรือเรียกอีก ชื่อว่า "มุยเน่"บรรยากาศคล้าย ๆ เกาะช้างในเมืองไทย

เที่ยง
จากนั้น

📍บริการอาหารกลางวัน ณ ภัตตาคาร

นำท่านชมความงามของ **ทะเลทรายแดง (Red Sand Dune)**

สถานที่ท่องเที่ยวที่มีชื่อเสียงมากและอยู่ใกล้ชายหาด เม็ดทรายละเอียด

สีแดงละเอียดราวกับแป้ง เนินทรายจะเปลี่ยนรูปร่างไปตามแรงลมที่พัด

ผ่านมา ชมและสัมผัส ความยิ่งใหญ่ เม็ดทรายละเอียดสีแดงของ **ทะเลทรายขาว**

(White Sand Dune) หรือที่เรียกว่าทะเลทรายขาวทะเลทรายที่ใหญ่ที่สุดของเวียดนาม

หรือ ซาฮารา แห่งเวียดนาม **แถมฟรี คาร์ตจีพ**เที่ยวชมทะเลทราย พาชม **ลำธารนางฟ้า**

Fairy Stream ลำธารน้ำสายเล็กๆที่ไหลลัดเลาะผ่านโตรกหน้าผาไปยังทะเล ดินใน

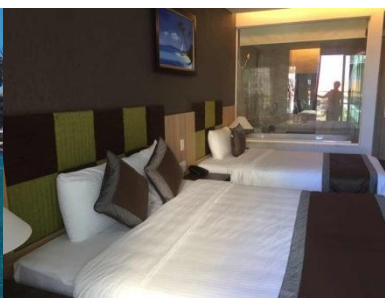
บริเวณลำธารที่น้ำไหลผ่านไปมีลักษณะเนื้อละเอียดเป็นดินสีแดงอมส้ม ตัดกับเมฆขาว

บริการอาหารเย็นที่ห้องอาหาร ณ ภัตตาคาร

สมควรแก่เวลานำท่านเข้าสู่ที่พัก **MUONG THANH HOTEL รีสอร์ทติดริมทะเล** หรือเทียบเท่า



ค่ำ



วันที่สาม

ดาลัท-Crazy house-พระราชวังฤดูร้อน-นั่งกระเช้าไฟฟ้า-วัดตักกัม-สวนดอกไม้-ช้อปปิ้งตลาดราตรีดาลัท

📍 (เช้า/กลางวัน/เย็น)

07.00 น.

บริการอาหารเช้า ณ ห้องอาหารโรงแรม

ออกเดินทางสู่เมือง **ดาลัท** ระยะทางประมาณ 180 ก.ม.(ประมาณ 4 ชม.ครึ่ง) ระหว่างทางท่านจะได้สัมผัสบรรยากาศรอบๆขุนเขา ไปเรื่อยๆ ซึ่งท่านจะเห็น ไร่แก้วมังกร ไร่กาแฟ ซึ่งเส้นทางที่นำท่านไปจะผ่านเขาหลายลูกเป็นเส้นทางที่สะดวกสบาย เมื่อเดินทางถึง ดาลัท ซึ่งเป็นเมืองที่ถูกกล่าวขานว่าเป็นเมืองแห่ง "ปารีสตะวันออก" เมืองแห่งดอกไม้ เมืองแห่งดอกไม้ เมืองแห่งความรัก " ท่านจะได้สัมผัสกับบรรยากาศอัน





บจก. ดับเบิล เอ็นจอย ทราเวล

300/50 ถนนนวมินทร์ แขวงนวมินทร์ เขตบึงกุ่ม กรุงเทพมหานคร 10240

Tel: 02-379-1168 Fax: 02-379-1163 (อัตโนมัติ)

Mobile: 092-269-6868, 086-306-5572, 098-828-5266 | Hotline: 082-499-2007

Line: @DoubleEnjoy | Face book: DoubleEnjoyTravel

Website: www.DoubleEnjoy.com | E-mail: DoubleEnjoy@hotmail.com

หนาวเย็น เพราะเมืองนี้อยู่บนเขาสูงถึง 1500 เมตรจากระดับน้ำทะเล เลยได้เป็นสถานที่พักผ่อนของชาวฝรั่งเศส ตั้งแต่สมัยอาณานิคมฝรั่งเศสเป็น 100 ปี แล้ว ท่านจะได้สัมผัสกับธรรมชาติสวยงามและชมสถาปัตยกรรมแบบทั้งสมัยเก่าและสมัยใหม่

ล้อมรอบด้วยทิวทัศน์สน เป็นหมู่บ้านที่เต็มไปด้วยสีสนสวยงาม หลากหลากรสเหมือนลูกกวาด เป็นเมืองแห่งโรแมนติก เหมาะสำหรับคู่รัก หรือท่านที่ต้องการไปพักผ่อนในเมืองที่สงบ บรรยากาศดี เมืองดัลท์ อากาศจะหนาวตลอดทั้งปีโดยเฉพาะ ช่วงเดือนตุลาคม - มีนาคม และจะมีการจัดเทศกาลดอกไม้ ทุกๆเดือน ธันวาคมของทุกปี บางเดือนท่านจะเห็นดอก ซากุระ ที่เมืองดัลท์หน้าท่านเข้าชม **บ้านเพี้ยน (Crazy House)** บ้านสไตล์แปลกๆที่ออกแบบโดยฝีมือลูกสาวประธานาธิบดีคนที่ 2 ของเวียดนาม ซึ่งเรียนจบสถาปัตยกรรมมาจากฝรั่งเศสโดยได้แรงบันดาลใจจากนิยายเรื่องดัง "Alice in Wonderland" ที่เที่ยวชม



พระราชวังฤดูร้อนบ่าวใต้ (Dinh Bao Dai) ของจักรพรรดิองค์สุดท้ายของเวียดนามประทับของกษัตริย์บ่าวใต้จักรพรรดิองค์สุดท้ายของประเทศเวียดนามในยามที่พระองค์เสด็จแปรพระราชฐานมา ณ เมืองดัลด์ ที่นั่นนับว่าเป็นพระราชวังหลังสุดท้ายที่สร้างขึ้นในสมัยฝรั่งเศสเรื่องอำนาจอีกด้วย!! นำท่าน **นั่งกระเช้าไฟฟ้า** ชมวิวทิวทัศน์เมืองดัลด์จากมุมสูงและนำท่านไหว้พระที่ **วัดตั๊กล้ม (Truc Lam)** วัดพุทธในนิกายเซน (ZEN) แบบญี่ปุ่น ภายใต้วัดตกแต่งสวยงามด้วยสวนดอกไม้

เที่ยง

บริการอาหารกลางวัน ณ ภัตตาคาร

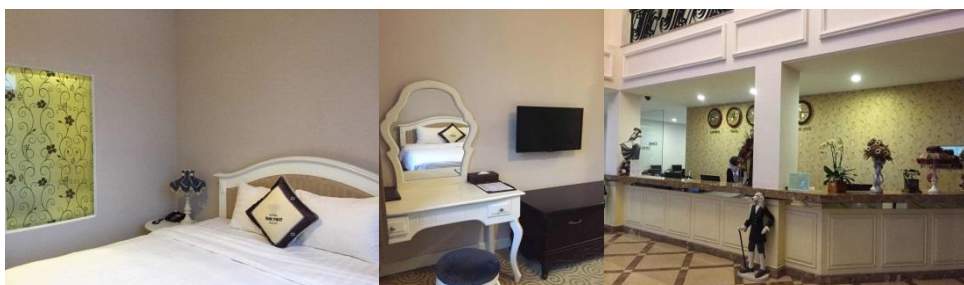
นำท่านเที่ยวชม **สวนดอกไม้** เมืองหนาวดัลด์ ตั้งอยู่ทางทิศใต้ของทะเลสาบชวอนฮวาง บนถนนพุดงเตียนฮวง ดัลด์ได้รับการขนานนามว่าเป็นเมืองแห่งดอกไม้ ที่นี่จะมีดอกไม้บานสะพรั่งตลอดปี สวนดอกไม้เมืองหนาวแห่งนี้สร้างขึ้นในปี พ.ศ. 2409 เพื่อให้ปรีชาด้านการเกษตรกรรมทางภาคใต้ ต่อมาได้ทำการรวบรวมพรรณไม้มากมายทั้งไม้ดอกไม้ประดับ ไม้ต้น และกล้วยไม้พันธุ์ต่าง ๆ ซึ่งกล้วยไม้ตัดดอกจำนวนมากถูกส่งออกจากดัลด์ นอกจากดอกไม้ พืชผักเมืองหนาวก็สามารถปลูกได้ดีไม่แพ้กัน ทำให้ดัลด์เป็นแหล่งผลิตพืชผักเมืองหนาวของประเทศ



ค่ำ

บริการอาหารเย็นที่ห้องอาหาร ณ ภัตตาคาร

หลังอาหารนำท่าน **ช้อปปิ้งตลาดไนท์บาร์ชา** ของเมืองดัลด์ ให้ท่านได้เลือกซื้อสินค้านาชานิด อาทิ ดอกไม้, เสื้อกันหนาว, ผลไม้ฤดูหนาวทั้งสดและแห้ง, ผักนาชานิด, ขนมพื้นเมือง, กาแฟและชา เป็นต้นสมควรแก่เวลานำท่านเข้าที่พัก **NGOC PHAT HOTEL** หรือเทียบเท่า





บจก. ดับเบิล เอ็นจอย ทราเวล

300/50 ถนนนวมินทร์ แขวงนวมินทร์ เขตบึงกุ่ม กรุงเทพมหานคร 10240

Tel: 02-379-1168 Fax: 02-379-1163 (อัตโนมัติ)

Mobile: 092-269-6868, 086-306-5572, 098-828-5266 | Hotline: 082-499-2007

Line: @DoubleEnjoy | Face book: DoubleEnjoyTravel

Website: www.DoubleEnjoy.com | E-mail: DoubleEnjoy@hotmail.com

วันที่สี่ ดาลัท-โฮจิมินห์-จัตุรัสโฮจิมินห์-อนุสาวรีย์ประธานาธิบดีโฮจิมินห์-โบสถ์นอร์ธเรดัม-ช้อปปิ้งตลาดเบนถัน-
กรุงเทพฯ | (เช้า/กลางวัน/-)

07.00 น. บริการอาหารเช้า ณ ห้องอาหารโรงแรม

นำท่านออกเดินทางกลับสู่ นครโฮจิมินห์ โดยรถโค้ชปรับอากาศ จากดาลัทสู่ นครโฮจิมินห์

เที่ยง บริการอาหารกลางวัน ณ ภัตตาคาร

นำท่านชมจัตุรัสโฮจิมินห์และอนุสาวรีย์ประธานาธิบดีโฮจิมินห์โบสถ์นอร์ธเรดัม

อายุกว่า 100 ปีก่อสร้างแบบ NEO-ROMAN นับเป็นสถาปัตยกรรมที่สมบูรณ์แบบที่สุดแห่งหนึ่งของโฮจิมินห์ซึ่งชื่นชมความงดงามของสถาปัตยกรรมตะวันตกปัจจุบันใช้เป็นหอสมุดมณฑลสำหรับผู้ที่เป็นคริสต์ศาสนิกชนเชิญท่านถ่ายภาพไว้เป็นที่ระลึก นำท่านชม **ที่ทำการไปรษณีย์กลาง** ที่มีลักษณะสถาปัตยกรรมแบบโคโลเนียลหลังจากนั้นนำท่านช้อปปิ้งที่ **ตลาดเบนถัน** ตลาดสินค้าพื้นเมืองเช่น รองเท้า คริสตัล กระเป๋า ของที่ระลึก สิ่งของเครื่องใช้ต่าง ๆ มากมาย สมควรเวลาเดินสู่ **สนามบิน Tan Son Nhat**



20.45น. ออกเดินทางกลับกรุงเทพฯ **โดยสายการบินนกแอร์ เที่ยวบินที่ DD 3219**

22.15 น. เดินทางถึงกรุงเทพฯ โดยสวัสดิภาพพร้อมความประทับใจไม่รู้ลืม



บจก. ดับเบิล เอ็นจอย ทราเวล

300/50 ถนนนวมินทร์ แขวงนวมินทร์ เขตบึงกุ่ม กรุงเทพมหานคร 10240

Tel: 02-379-1168 Fax: 02-379-1163 (อัตโนมัติ)

Mobile: 092-269-6868, 086-306-5572, 098-828-5266 | Hotline: 082-499-2007

Line: @DoubleEnjoy | Face book: DoubleEnjoyTravel

Website: www.DoubleEnjoy.com | E-mail: DoubleEnjoy@hotmail.com

อัตราค่าบริการและเงื่อนไขรายการท่องเที่ยว

ตารางวันเดินทางราคาทัวร์เวียดนาม โฮจิมินห์ มุยเน่ ดาลัท 4 วัน 3 คืน บิน DD						
เริ่มเดินทาง	กลับจากเดินทาง	จำนวน	ผู้ใหญ่	เด็กมีเตียง	เด็กมีเตียง	พักเดี่ยว
4 ส.ค.59	7 ส.ค.59	31	11,900	11,900	10,900	3,500
6 ส.ค.59	9 ส.ค.59	25	11,900	11,900	10,900	3,500
11 ส.ค.59	14 ส.ค.59	25	12,900	12,900	11,900	3,500
18 ส.ค.59	21 ส.ค.59	31	11,900	11,900	10,900	3,500
20 ส.ค.59	23 ส.ค.59	25	11,900	11,900	10,900	3,500
25 ส.ค.59	28 ส.ค.59	31	11,900	11,900	10,900	3,500
1 ก.ย.59	4 ก.ย.59	25	11,900	11,900	10,900	3,500
3 ก.ย.59	6 ก.ย.59	25	11,900	11,900	10,900	3,500
8 ก.ย.59	11 ก.ย.59	31	11,900	11,900	10,900	3,500
10 ก.ย.59	13 ก.ย.59	25	11,900	11,900	10,900	3,500
15 ก.ย.59	18 ก.ย.59	31	11,900	11,900	10,900	3,500
17 ก.ย.59	20 ก.ย.59	25	11,900	11,900	10,900	3,500
22 ก.ย.59	25 ก.ย.59	31	11,900	11,900	10,900	3,500
27 ก.ย.59	30 ก.ย.59	25	11,900	11,900	10,900	3,500
29 ก.ย.59	2 ต.ค.59	31	12,900	12,900	11,900	4,000
30 ก.ย.59	3 ต.ค.59	31	12,900	12,900	11,900	4,000
6 ต.ค.59	9 ต.ค.59	31	12,900	12,900	11,900	4,000
7 ต.ค.59	10 ต.ค.59	31	12,900	12,900	11,900	4,000
13 ต.ค.59	16 ต.ค.59	31	12,900	12,900	11,900	4,000
14 ต.ค.59	17 ต.ค.59	31	12,900	12,900	11,900	4,000
20 ต.ค.59	23 ต.ค.59	31	12,900	12,900	11,900	4,000
21 ต.ค.59	24 ต.ค.59	31	14,900	14,900	13,900	4,000
27 ต.ค.59	30 ต.ค.59	31	12,900	12,900	11,900	4,000



บจก. ดับเบิล เอ็นจอย ทราเวล

300/50 ถนนนวมินทร์ แขวงนวมินทร์ เขตบึงกุ่ม กรุงเทพมหานคร 10240

Tel: 02-379-1168 Fax: 02-379-1163 (อัตโนมัติ)

Mobile: 092-269-6868, 086-306-5572, 098-828-5266 | Hotline: 082-499-2007

Line: @DoubleEnjoy | Face book: DoubleEnjoyTravel

Website: www.DoubleEnjoy.com | E-mail: DoubleEnjoy@hotmail.com

28 ต.ค.59	31 ต.ค.59	31	12,900	12,900	11,900	4,000
3 พ.ย.59	6 พ.ย.59	31	12,900	12,900	11,900	4,000
4 พ.ย.59	7 พ.ย.59	31	12,900	12,900	11,900	4,000
10 พ.ย.59	13 พ.ย.59	31	12,900	12,900	11,900	4,000
11 พ.ย.59	14 พ.ย.59	31	12,900	12,900	11,900	4,000
17 พ.ย.59	20 พ.ย.59	31	12,900	12,900	11,900	4,000
18 พ.ย.59	21 พ.ย.59	31	12,900	12,900	11,900	4,000
24 พ.ย.59	27 พ.ย.59	31	12,900	12,900	11,900	4,000
25 พ.ย.59	28 พ.ย.59	31	12,900	12,900	11,900	4,000
1 ธ.ค.59	4 ธ.ค.59	31	13,900	13,900	12,900	4,000
2 ธ.ค.59	5 ธ.ค.59	31	13,900	13,900	12,900	4,000
8 ธ.ค.59	11 ธ.ค.59	31	13,900	13,900	12,900	4,000
9 ธ.ค.59	12 ธ.ค.59	31	13,900	13,900	12,900	4,000
15 ธ.ค.59	18 ธ.ค.59	31	12,900	12,900	11,900	4,000
16 ธ.ค.59	19 ธ.ค.59	31	12,900	12,900	11,900	4,000
22 ธ.ค.59	25 ธ.ค.59	31	12,900	12,900	11,900	4,000
23 ธ.ค.59	26 ธ.ค.59	31	12,900	12,900	11,900	4,000
28 ธ.ค.59	31 ธ.ค.59	31	13,900	13,900	12,900	4,000
29 ธ.ค.59	1 ม.ค.60	31	13,900	13,900	12,900	4,000
30 ธ.ค.59	2 ม.ค.60	31	14,900	14,900	13,900	4,000
31 ธ.ค.59	3 ม.ค.60	31	14,900	14,900	13,900	4,000

อัตราค่าบริการรวม

- ตัวเครื่องบินชั้นที่คนاجرไป -กลับพร้อมกรุ๊ป อยู่ต่อต้องเสียค่าเปลี่ยนแปลงตัว
- ที่พักโรงแรมตามรายการ 3 คืน (กรณีมาไม่ครบคู่และไม่ต้องการเพิ่มเงินพักห้องเดียว)
- อาหารตามรายการระบุ(สงวนสิทธิ์ในการสลับมือหรือเปลี่ยนแปลงเมนูอาหารตามสถานการณ์)
- ค่าเข้าชมสถานที่ตามรายการระบุ
- ค่ารถโค้ชรับ-ส่งสถานที่ท่องเที่ยวตามรายการระบุ



บจก. ดับเบิล เอ็นจอย ทราเวล

300/50 ถนนนวมินทร์ แขวงนวมินทร์ เขตบึงกุ่ม กรุงเทพมหานคร 10240

Tel: 02-379-1168 Fax: 02-379-1163 (อัตโนมัติ)

Mobile: 092-269-6868, 086-306-5572, 098-828-5266 | Hotline: 082-499-2007

Line: @DoubleEnjoy | Face book: DoubleEnjoyTravel

Website: www.DoubleEnjoy.com | E-mail: DoubleEnjoy@hotmail.com

- ค่าไกด์ท้องถิ่นและหัวหน้าทัวร์นำเที่ยวตามรายการ
- ประกันอุบัติเหตุวงเงิน 1,000,000 บาท (เป็นไปเงื่อนไขตามกรมธรรม์)
- ภาษีน้ำมันและภาษีตัวทุกชนิด(สงวนสิทธิเก็บเพิ่มหากสายการบินปรับขึ้นก่อนวันเดินทาง)
- ค่าระวางน้ำหนักกระเป๋าไม่เกิน 30 กก.ต่อ 1 ใบ

อัตราค่าบริการไม่รวม

- ภาษีหัก ณ ที่จ่าย 3% และภาษีมูลค่าเพิ่ม 7%
- ค่าทำหนังสือเดินทางไทย และค่าธรรมเนียมสำหรับผู้ถือพาสปอร์ตต่างชาติ
- ค่าใช้จ่ายส่วนตัว อาทิ อาหารและเครื่องดื่มที่สั่งเพิ่มพิเศษ, โทรศัพท์-โทรสาร, อินเทอร์เน็ต, มินิบาร์, ซักรีดที่ไม่ได้ระบุไว้ในรายการ
- ค่าใช้จ่ายอันเกิดจากความล่าช้าของสายการบิน, อุบัติภัยทางธรรมชาติ, การประท้วง, การจลาจล, การนัดหยุดงาน, การถูกปฏิเสธไม่ให้ออกและเข้าเมืองจากเจ้าหน้าที่ตรวจคนเข้าเมืองและเจ้าหน้าที่กรมแรงงานทั้งที่เมืองไทยและต่างประเทศซึ่งอยู่นอกเหนือความควบคุมของบริษัทฯ
- ค่าทิปไกด์ท้องถิ่น, คนขับรถผู้ช่วยคนขับรถ ใน อัตราวันละ 150 บาท/วัน/คน(บังคับตามระเบียบธรรมเนียมของประเทศคะ)
- ค่าทิปหัวหน้าทัวร์ตามสันน้ำใจของทุกท่านคะ(ไม่รวมในทิปไกด์ท้องถิ่นและคนขับรถคะแต่ไม่บังคับทิปคะ)

เงื่อนไขการสำรองที่นั่ง

1. กรุณาจองทัวร์ล่วงหน้า ก่อนการเดินทาง พร้อมชำระมัดจำ 5,000 บาทส่วนที่เหลือชำระทันทีก่อนการเดินทางไม่น้อยกว่า 15 วัน มิฉะนั้นถือว่าท่านยกเลิกการเดินทางโดยอัตโนมัติ(ช่วงเทศกาลกรุณาชำระก่อนเดินทาง 21 วัน)

2. **กรณียกเลิก** 2.1 ยกเลิกการเดินทางก่อนการเดินทาง 30 วัน บริษัทฯจะคืนเงินมัดจำให้ทั้งหมด ยกเว้นในกรณีวันหยุดเทศกาล, วันหยุดนักขัตฤกษ์

2.2 ยกเลิกการเดินทาง 15-30 วัน ก่อนการเดินทาง หักค่าทัวร์ 50% และริบเงินมัดจำทั้งหมด

2.3 ยกเลิกภายใน 14 วัน ก่อนการเดินทาง บริษัทฯของสงวนสิทธิ์การคืนเงินค่าทัวร์ทั้งหมดไม่ว่ากรณีใดๆทั้งสิ้น

3. กรณีเจ็บป่วย จนไม่สามารถเดินทางได้ ซึ่งจะต้องมีใบรับรองแพทย์จากโรงพยาบาลรับรอง บริษัทฯจะทำการเลื่อนการเดินทางของท่านไปยังคณะต่อไปแต่ทั้งนี้ท่านจะต้องเสียค่าใช้จ่ายที่ไม่สามารถยกเลิกหรือเลื่อนการเดินทางได้ตามความเป็นจริง ในกรณี

เจ็บป่วยกะทันหันก่อนล่วงหน้าเพียง 7 วันทำการ ทางบริษัทฯของสงวนสิทธิ์ในการคืนเงินทุกกรณี

4. บริษัทฯของสงวนสิทธิ์ในการเก็บค่าใช้จ่ายทั้งหมดกรณีท่านยกเลิกการเดินทางและมีผลทำให้คณะเดินทางไม่ครบตามจำนวนที่บริษัทฯกำหนดไว้(15 ท่านขึ้นไป)เนื่องจากเกิดความเสียหายต่อทางบริษัทฯและผู้เดินทางอื่นที่เดินทางในคณะเดียวกัน บริษัทฯต้องนำไปชำระค่าเสียหายต่างๆที่เกิดจากการยกเลิกของท่าน

6. คณะผู้เดินทางจำนวน 10 ท่านขึ้นไปจึงออกเดินทางในกรณีที่มีผู้เดินทางไม่ถึง 10 ท่านไม่มีหัวหน้าทัวร์ไทยร่วมเดินทางไป ด้วยโดยทางบริษัทฯจะแจ้งให้ท่านทราบล่วงหน้า 7 วันก่อนการเดินทาง



บจก. ดับเบิล เอ็นจอย ทราเวล

300/50 ถนนนวมินทร์ แขวงนวมินทร์ เขตบึงกุ่ม กรุงเทพมหานคร 10240

Tel: 02-379-1168 Fax: 02-379-1163 (อัตโนมัติ)

Mobile: 092-269-6868, 086-306-5572, 098-828-5266 | Hotline: 082-499-2007

Line: @DoubleEnjoy | Face book: DoubleEnjoyTravel

Website: www.DoubleEnjoy.com | E-mail: DoubleEnjoy@hotmail.com

รายละเอียดเพิ่มเติม

- บริษัทฯมีสิทธิ์ในการเปลี่ยนแปลงโปรแกรมทัวร์ในกรณีที่เกิดเหตุสุดวิสัยจนไม่อาจแก้ไขได้
- เที่ยวบิน , ราคาและรายการท่องเที่ยว สามารถเปลี่ยนแปลงได้ตามความเหมาะสมโดยคำนึงถึงผลประโยชน์ของผู้เดินทางเป็นสำคัญ
- หนังสือเดินทางต้องมีอายุการใช้งานเหลือไม่น้อยกว่า 6 เดือน และบริษัทฯรับเฉพาะผู้มีจุดประสงค์เดินทางเพื่อท่องเที่ยวเท่านั้น (หนังสือเดินทางต้องมีอายุเหลือใช้งานไม่น้อยกว่า 6 เดือน บริษัทฯไม่รับผิดชอบหากอายุเหลือไม่ถึงและไม่สามารถเดินทางได้)
- ทางบริษัทฯจะไม่รับผิดชอบใดๆทั้งสิ้น หากเกิดความล่าช้าของสายการบิน, การประท้วง, การนัดหยุดงาน, การก่อกวนจลาจล หรือกรณีท่านถูกปฏิเสธการเข้าหรือออกเมืองจากเจ้าหน้าที่ตรวจคนเข้าเมือง หรือ เจ้าหน้าที่กรมแรงงานทั้งจากไทยและต่างประเทศซึ่งอยู่นอกเหนือความรับผิดชอบของบริษัทฯหรือเหตุภัยพิบัติทางธรรมชาติ (ซึ่งลูกค้าจะต้องยอมรับในเงื่อนไขในกรณีที่เกิดเหตุสุดวิสัย ซึ่งอาจจะปรับเปลี่ยนโปรแกรมตามความเหมาะสม)
- ทางบริษัทฯจะไม่รับผิดชอบใดๆทั้งสิ้น หากท่านใช้บริการของทางบริษัทฯไม่ครบ อาทิ ไม่เที่ยวบางรายการ, ไม่ทานอาหารบางมื้อ, เพราะค่าใช้จ่ายทุกอย่างทางบริษัทฯได้ชำระค่าใช้จ่ายให้ตัวแทนต่างประเทศแบบเหมาจ่ายขาด ก่อนเดินทางเรียบร้อยแล้วเป็นการชำระเหมาขาด
- ทางบริษัทฯจะไม่รับผิดชอบใดๆทั้งสิ้น หากเกิดสิ่งของสูญหายจากการโจรกรรมและหรือเกิดอุบัติเหตุที่เกิดจากความประมาทของนักท่องเที่ยวเองหรือในกรณีที่กระเป๋าเกิดสูญหายหรือชำรุดจากสายการบิน
- กรณีที่การตรวจคนเข้าเมืองทั้งที่กรุงเทพฯและในต่างประเทศปฏิเสธมิให้เดินทางออกหรือเข้าประเทศที่ระบุไว้ในรายการเดินทาง บริษัทฯขอสงวนสิทธิ์ที่จะไม่คืนค่าบริการไม่ว่ากรณีใดๆทั้งสิ้น
- ตัวเครื่องบินเป็นตัวราคาพิเศษ กรณีที่ท่านไม่เดินทางพร้อมคณะไม่สามารถนำมาเลื่อนวันหรือคืนเงินและไม่สามารถเปลี่ยนชื่อได้
- เมื่อท่านตกลงชำระเงินไม่ว่าทั้งหมดหรือบางส่วนผ่านตัวแทนของบริษัทฯหรือชำระโดยตรงกับทางบริษัทฯ ทางบริษัทฯจะถือว่าท่านได้ยอมรับในเงื่อนไขข้อตกลงต่างๆที่ได้ระบุไว้ข้างต้นนี้แล้วทั้งหมด
- กรุ๊ปที่เดินทางช่วงวันหยุดหรือเทศกาลที่ต้องการันตีมัดจำกับสายการบินหรือผ่านตัวแทนในประเทศหรือต่างประเทศ รวมถึงเที่ยวบินพิเศษ เช่น Charter Flight , Extra Flight จะไม่มีการคืนเงินมัดจำหรือค่าทัวร์ทั้งหมด

**** ก่อนตัดสินใจจองทัวร์ควรอ่านเงื่อนไขการเดินทางอย่างถ่องแท้แล้วจึงมัดจำเพื่อประโยชน์ของท่านเอง ****